

ALLIANCE

AI
LB

INTERMETROPOLITAINE LOIRE-BRETAGNE

Déchets

Muzillac – 25 mai 2023

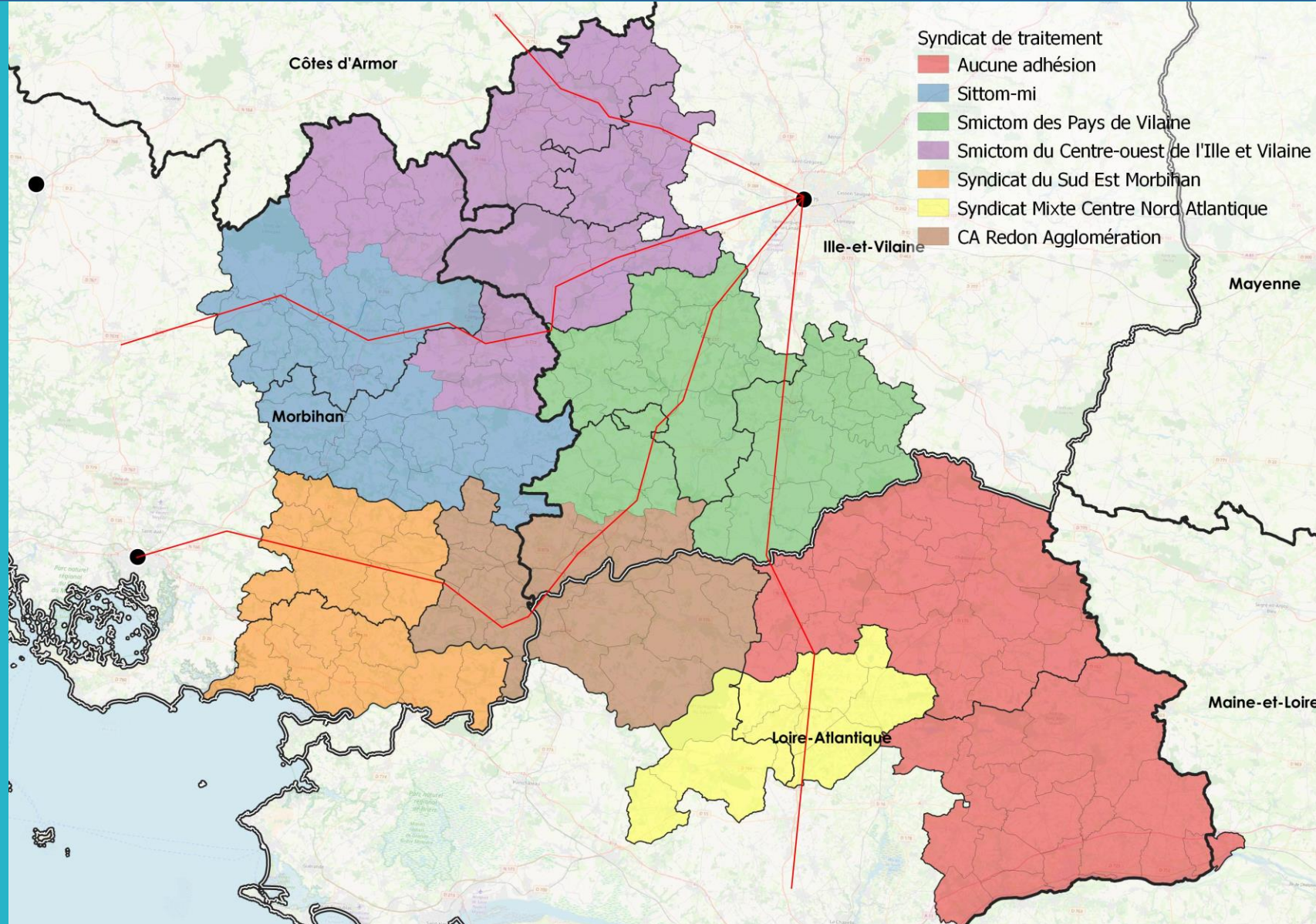


Déchets

Les objectifs de ce groupe

- Cartographier les lieux d'envoi des déchets de chaque EPCI
- Identifier les surcoûts à anticiper pour chaque EPCI.
- Élaborer une note d'alerte et/ou de position et d'identification des risques qui sera portée :
 - Auprès des Régions Bretagne et Pays de la Loire ;
 - Auprès des Préfets des deux Régions.





Alliance Intermétropolitaine Loire Bretagne





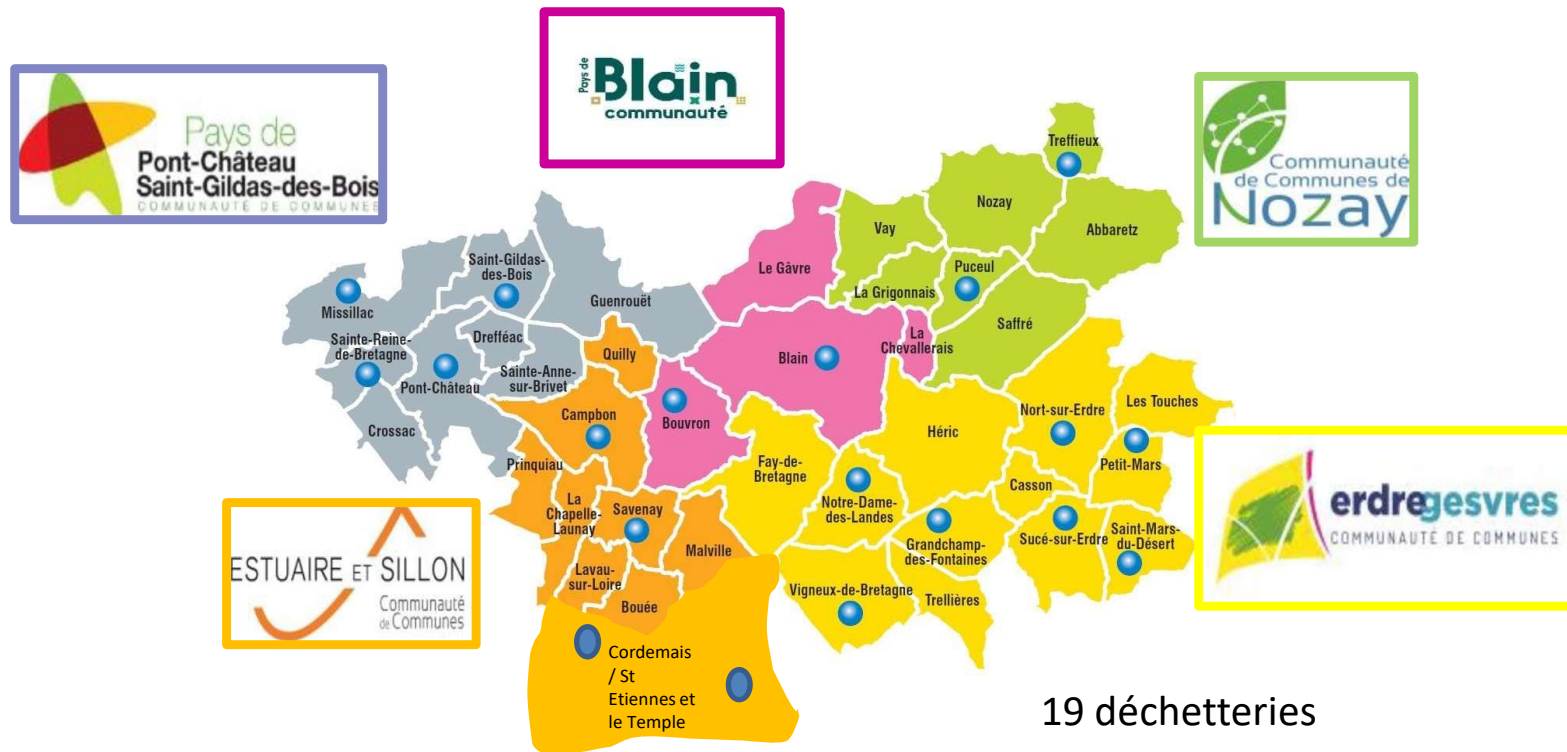
Rencontre AILB- SMCNA

25 mai 2023

Présentation du SMCNA



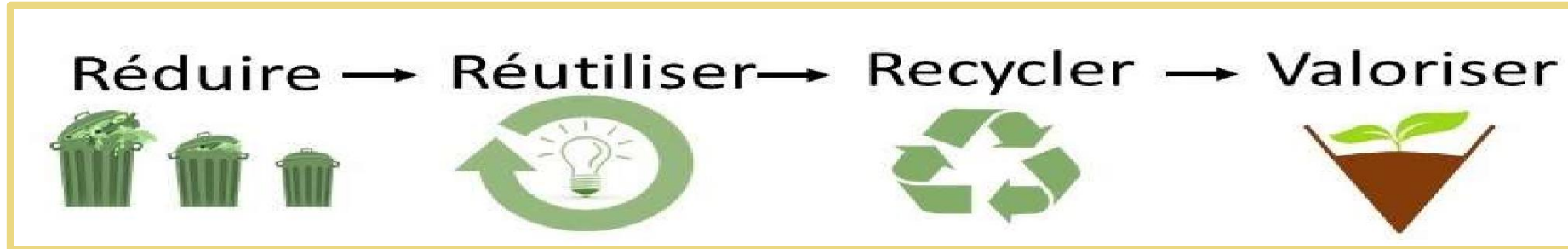
Le Syndicat Mixte Centre Nord Atlantique (SMCNA) est une collectivité pour la valorisation, le tri et le traitement des déchets ménagers, compétences déléguées par les 5 Com-Com.



19 déchetteries

170 000 habitants

□ LA RÉGLEMENTATION EN 4 MISSIONS POUR LES 5 COLLECTIVITÉS



CHEZ L'HABITANT

- Changement de consommation (vrac, location,)
- Gestion ressource déchets verts : paillage

SUR LES ÉQUIPEMENTS

Contrôle accru du traitement (caméra, caractérisation des déchets reçus)

Réparer avant de jeter

Développer le réemploi :

- vide grenier, le bon coin,...
- Boîte à dons
- Recyclerie
- Zonededons
- Matériauthèque

Collecte sélective De tous les emballages

(ECT) avec un tri poussé

Tri avec de nouvelles bennes en déchetteries

Meilleure valorisation et recyclage

Valorisation matière

Valorisation organique

Compostage individuel et partagé

Valorisation énergétique

Incinération OM
Combustibles Solides de récupération (CSR) des Tout-venant

Installation Classée de Stockage « Des Brieuilles » à Treffieux depuis 1995

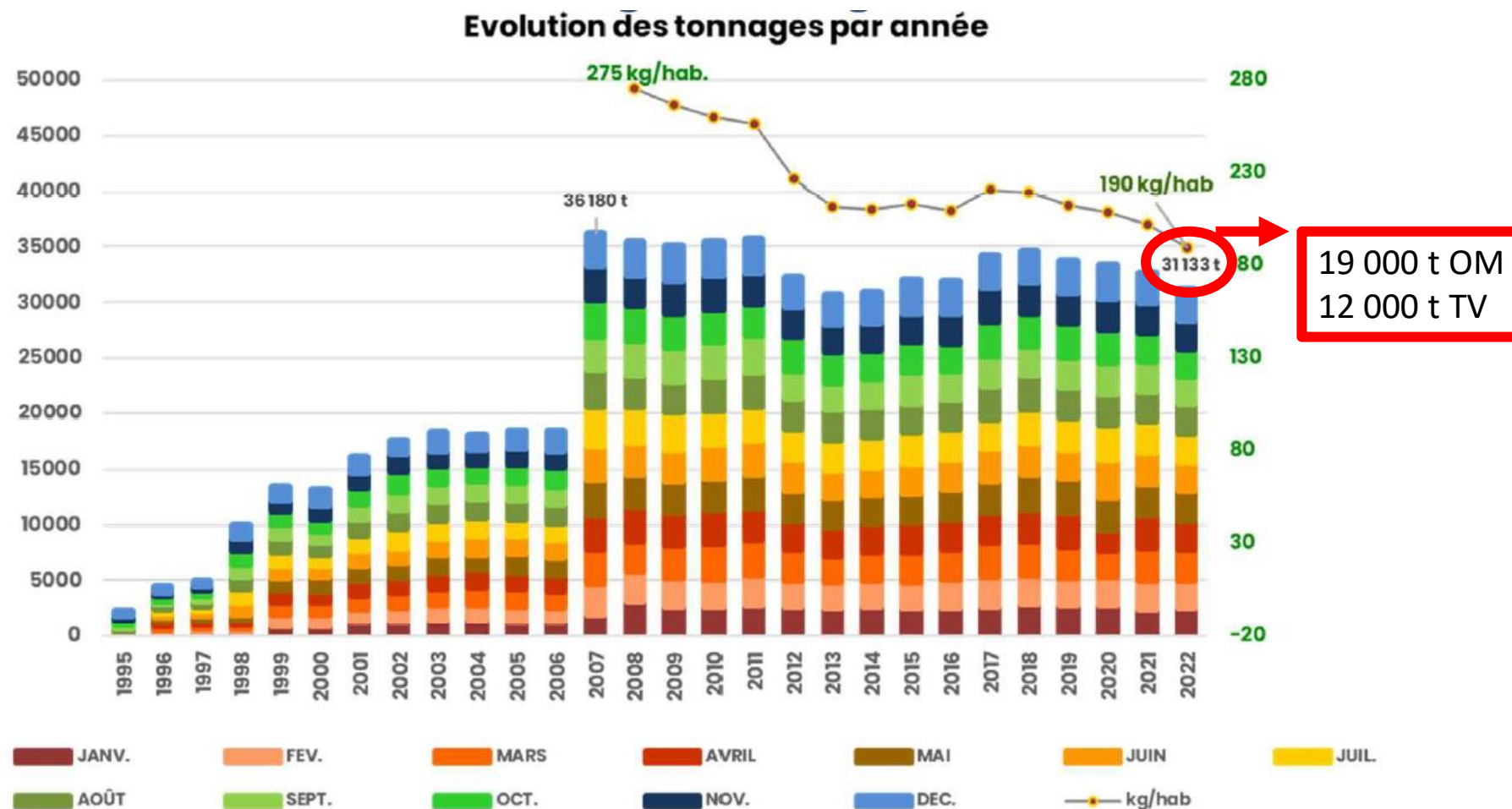
Site SMCNA

FIN 2025



Exploitation : Séché Environnement

■ EVOLUTION DU TRAITEMENT DES OM ET DES ENCOMBRANTS SUR RECEPTIONNES SUR Le SITE DES BRIEULLES -1995à 2022



- **EVOLUTION DU SITE DEPUIS 2020 (fermeture du centre de tri des Emballages)**

3 Grands projets



- Janvier 2023 : Installation de Cap Eco Recycling (Valorisation Plastiques) dans l'ancien centre de tri



- 2024 : Une matériauthèque



- 2026- 2028 : 12 à 13 Ha de panneaux photo voltaïques

■ PROJET POUR PRENDRE LE RELAIS DU SITE DES BRIEULLES

JANVIER 2021 : 2 Quais de transfert : Héric et Bouvron



- Emballages ménagers
- Journaux-Magazines
- Verre
- Cartons
- Ordures Ménagères
- Tout – Venants

**Exploitation : COVED
2021 -2024 (2025)**

■ PROJET POUR PRENDRE LE RELAIS DU SITE DES BRIEULLES

TRI DES EMBALLAGES Engagement SPL UNITRI

13 Coll = 1M d'Habitants



Exploitation : TRINOVIA (49)
Début des travaux : juin 2023

■ PROJET POUR PRENDRE LE RELAIS DU SITE DES BRIEULLES

TRAITEMENT DES ORDURES MENAGERES (OM)
Partenariat avec Nantes Métropoles janvier 2023
8 Coll = + d'1M d'Habitants



Evolution de l'Unité de Valorisation
Énergétique (UVE) « Prairie de Mauves » à
Nantes (X2 pour la capacité actuelle)

DSP : lancement juin 2023

Démarrage janvier 2025 / 7 000 t d'OM pour le SMCNA (RESTE 12 000 t d'OM)

2028 : fin des travaux – tous le tonnage

■ PROJET POUR PRENDRE LE RELAIS DU SITE DES BRIEULLES

TRAITEMENT DES TOUT VENANTS en
Combustibles Solides de Récupération (CSR) dans
le 49 ou le 85

ETUDE AVEC TRIVALIS, UNITRI et 8 Collectivités



**40 % des Tout – Venants-
100 % des Refus de TRI
Usine entre 30 à 50 000 tonnes**

ETUDE EN COURS

■ PROJET POUR PRENDRE LE RELAIS DU SITE DES BRIEULLES

LES ACTIONS DE PREVENTION

Les redevances « déchets » : 100 % du territoire

Les zones de dons matériaux et bois de chauffage

Le Compostage individuel et partagé (en réemploi)
à déployer sur 4 – 5 ans (feuille de route
« Biodéchets »)

La construction d'un pole Consom'acteur en
Réemploi (500 m2)

■ PROJET POUR PRENDRE LE RELAIS DU SITE DES BRIEULLES

Zones de Dons éphémères



Environ 50 à 100 tonnes
en 2022 réemployées

**1 à 2 animations/sem./an sur les 17
déchetteries
par les animatrices du SMCNA**

EXPERIMENTATION : 5 Zones de dons permanentes + 8ZD Bois de chauffage



**Déchetterie de Puceul, Savenay,
Grandchamps des Fontaines, Blain,
Missillac (a confirmer)**

1 déchets = 1 ressources

Déchets

Les futurs rendez-vous

Groupe n° 4

Septembre 2023 - En présentiel – Lieu, date et horaires à définir



Alliance Intermétropolitaine Loire Bretagne

Objectifs de la réunion

Aujourd'hui nous allons ...

- Aboutir à une trame de lettre à écrire
- Construire le futur du groupe de travail déchet



Tour de table

En 2 minutes max

- Votre météo du jour
- Vos attentes pour cette réunion



 Alliance Intermétropolitaine Loire Bretagne



Ordre du jour

- Etat d'avancement du travail du groupe
- Partage des situations des EPCI sur :
 - Les sites de traitement
 - La tarification
 - Le contrôle d'accès
- Identification de pistes d'action à porter en commun



L'avancement du travail



Alliance Intermétropolitaine Loire Bretagne

3 étapes

- **Le 24 juin 2022** : AG de l'AILB
 - Mise en place du groupe de travail et de ses objectifs
- **Le 12 janvier 2023** : Premier groupe de travail Déchets
 - Cartographie de la gestion des déchets à l'échelle des deux régions
 - Projections financières et techniques des EPCI
 - TGAP
 - Révision des prix / continuité de service pendant les travaux des sites
 - Biodéchets
 - REP
 - Premières pistes de réflexion pour un portage commun auprès de la Région
- **Le 20 mars 2023** : ...



Ce qui a décidé le 20 mars 2023 – 1/2

Les sujets de la lettre ouverte retenus sont :

- Permettre une meilleure visibilité et une meilleure anticipation des solutions de traitement et de tri des déchets ménagers, notamment en :
 - Mettant en place une planification des fermetures et ouverture des sites et la redirection des flux
 - Favorisant la maîtrise par les EPCI des modalités de gestion et de coûts des sites de traitement et de tri
 - Se préservant des éventuels désaccords entre territoires
- Alerter sur les points de vigilance concernant les points de reprise de la REP PMCB
- Permettre une meilleure visibilité sur les moyens (groupes de travail, subvention, ...) actuels et à venir mis en œuvre par la Région pour favoriser la prévention des déchets, notamment ceux des déchèteries



Ce qui a décidé le 20 mars 2023 - 2/2

Afin de préparer la prochaine réunion, un **questionnaire diagnostic court** sera envoyé aux membres de l'AILB concernant les aspects déchets suivants :

- Performances technique (ratios, tonnages, ...)
- Coûts (via la matrice des coûts)
- Actualité et devenir des sites de traitement pour les OMr et le tout-venant des déchèteries
- Actualité et devenir des sites de tri des emballages
- Modalités de tarification et de contrôle d'accès
- Gestion des biodéchets

L'objectif est d'avoir une **cartographie précise du territoire** dans l'état actuel et futur sur la manière de gérer les déchets.



Depuis

- Rencontre avec la Région Bretagne le 11 avril sur le PRPGD
- Rencontre sur la REP produits et matériaux de la construction et du bâtiment (PMCB) le 11 avril
- Evocation des suites à donner au groupe Déchets lors de l'AG de l'AILB
- Diffusion du questionnaire et première exploitation des réponses



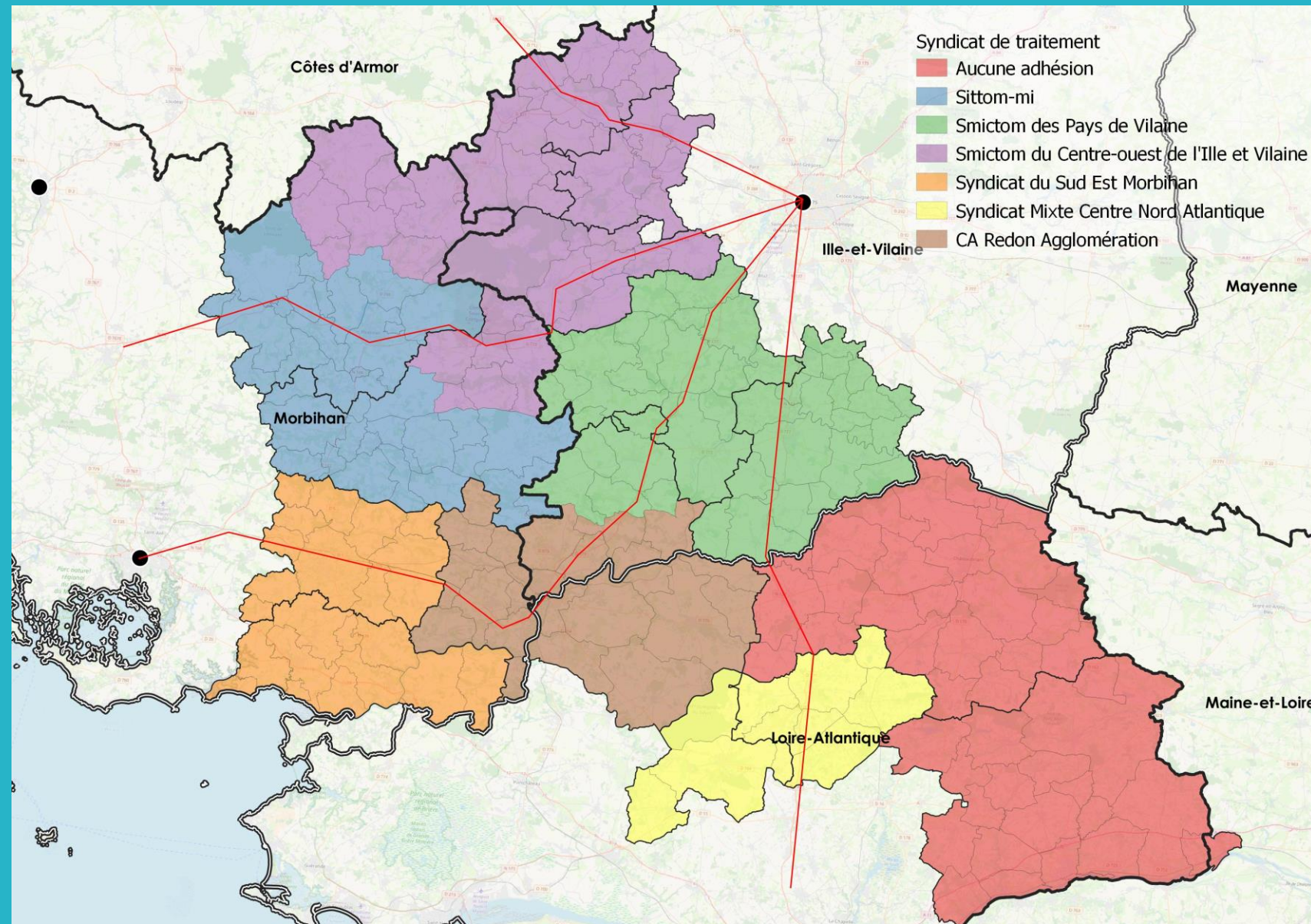
La cartographie des sites de traitement et de tri



Alliance Intermétropolitaine Loire Bretagne

La compétence « traitement »

Un découpage des territoires historique complexifiant le lien entre les compétences collecte et traitement

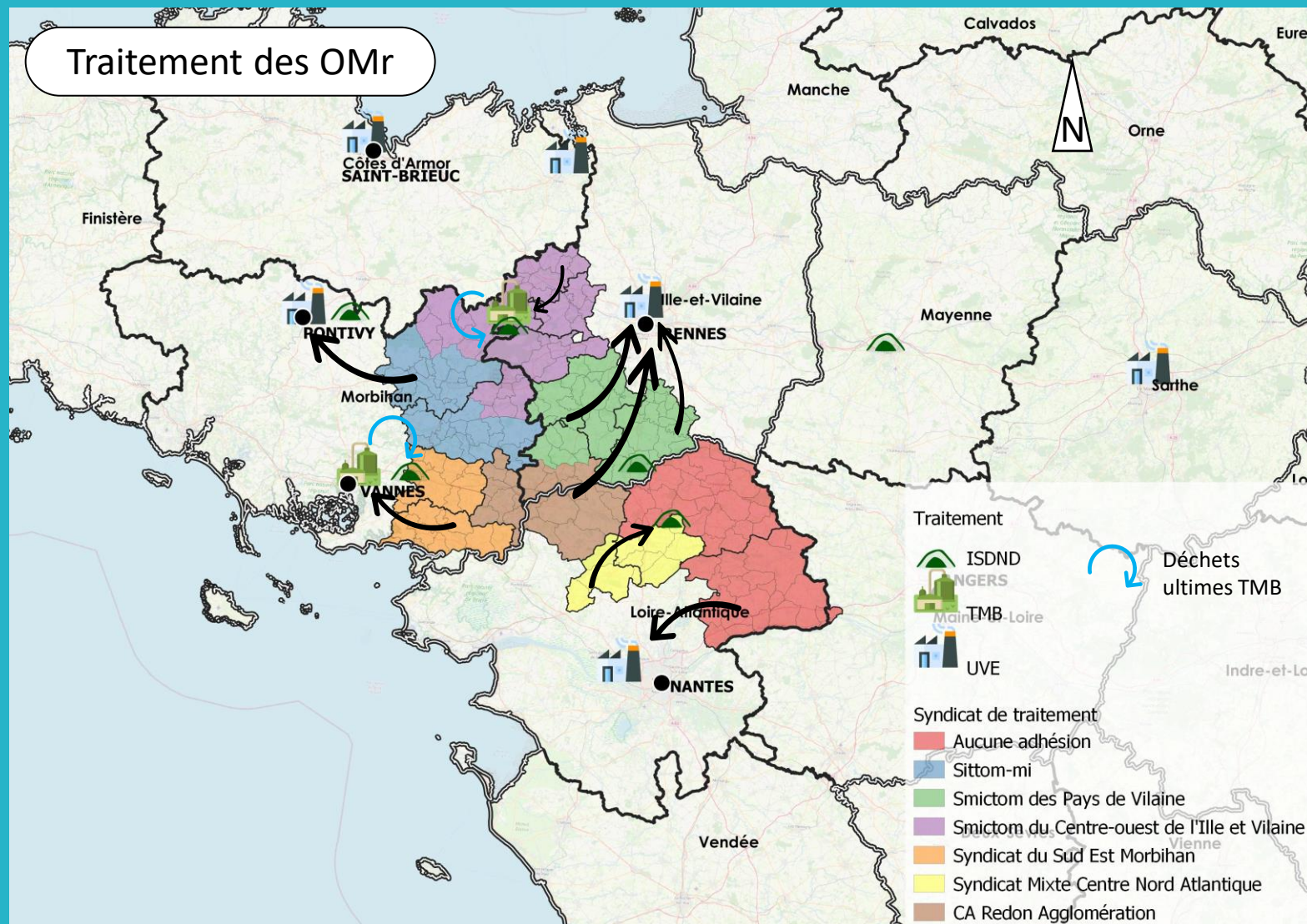


Les sites de traitement pour les membres de l'AILB

Travaux sur l'UVE de Rennes

Devenir de l'ISDND de Treffieux

Capacité de traitement régionale non-suffisante si les scénarios de baisse des déchets ne se vérifient pas

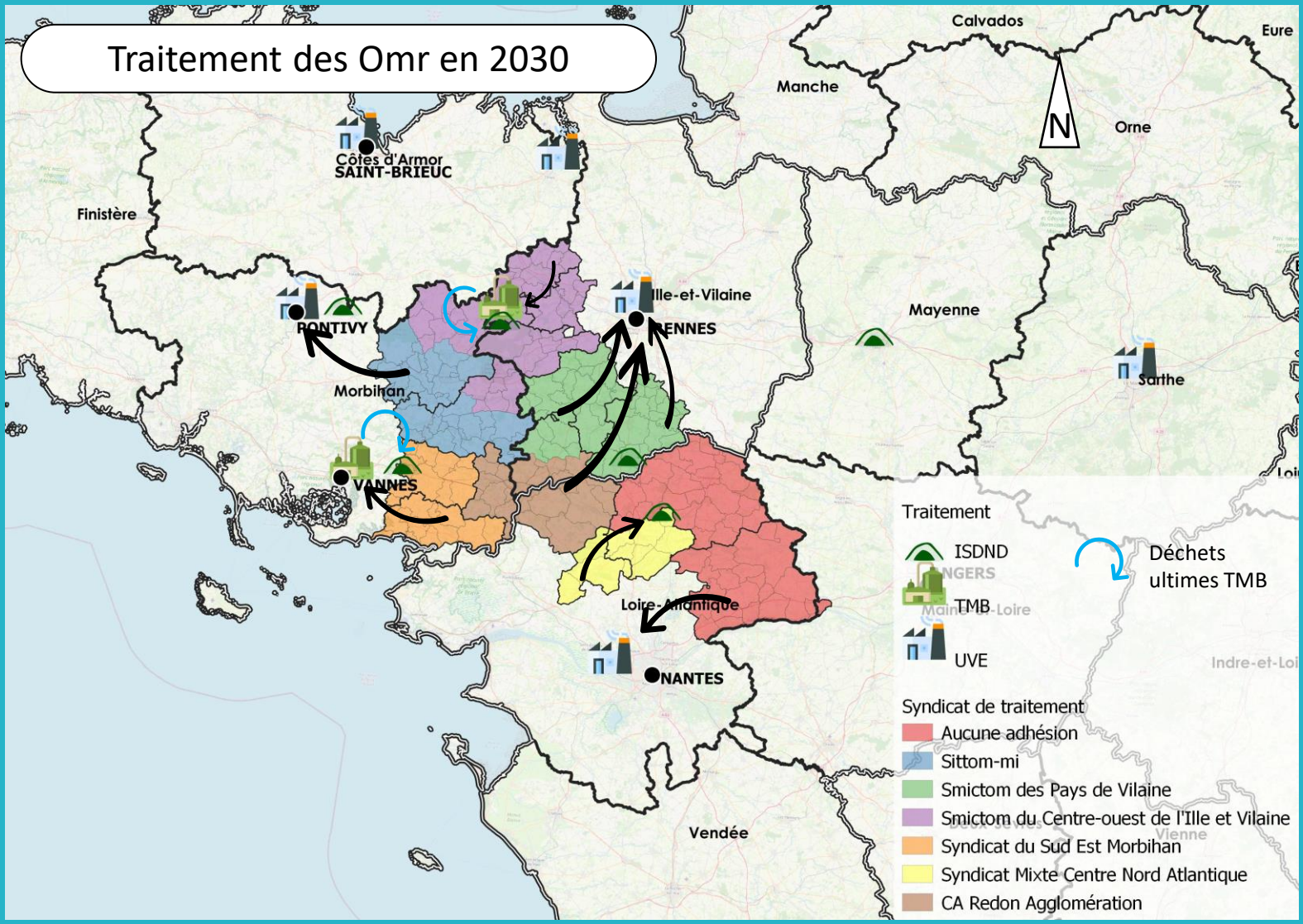


Les sites de traitement pour les membres de l'AILB

Travaux sur l'UVE de Rennes

Devenir de l'ISDND de Treffieux

Capacité de traitement régionale non-suffisante si les scénarios de baisse des déchets ne se vérifient pas

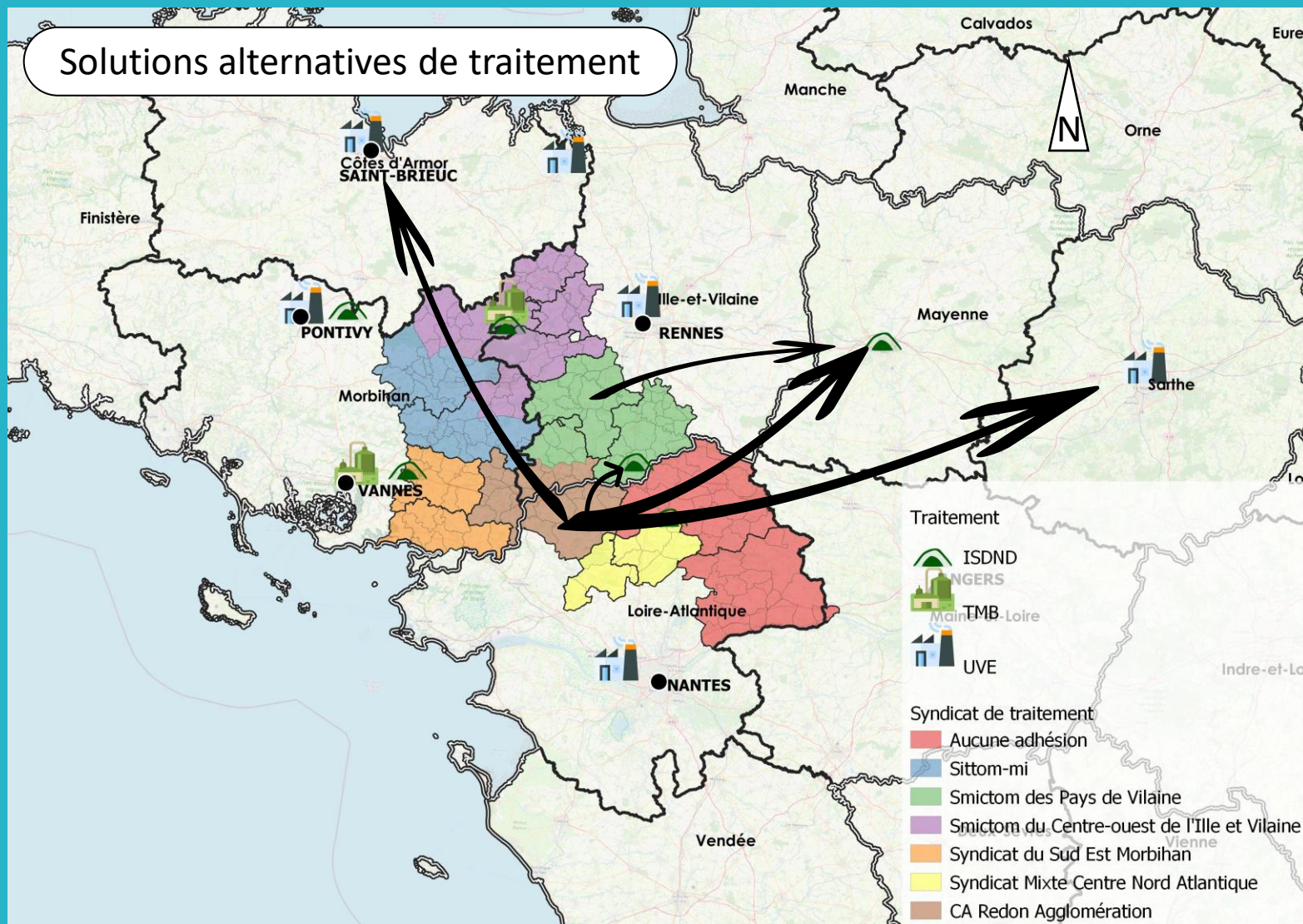


Les sites de traitement pour les membres de l'AILB

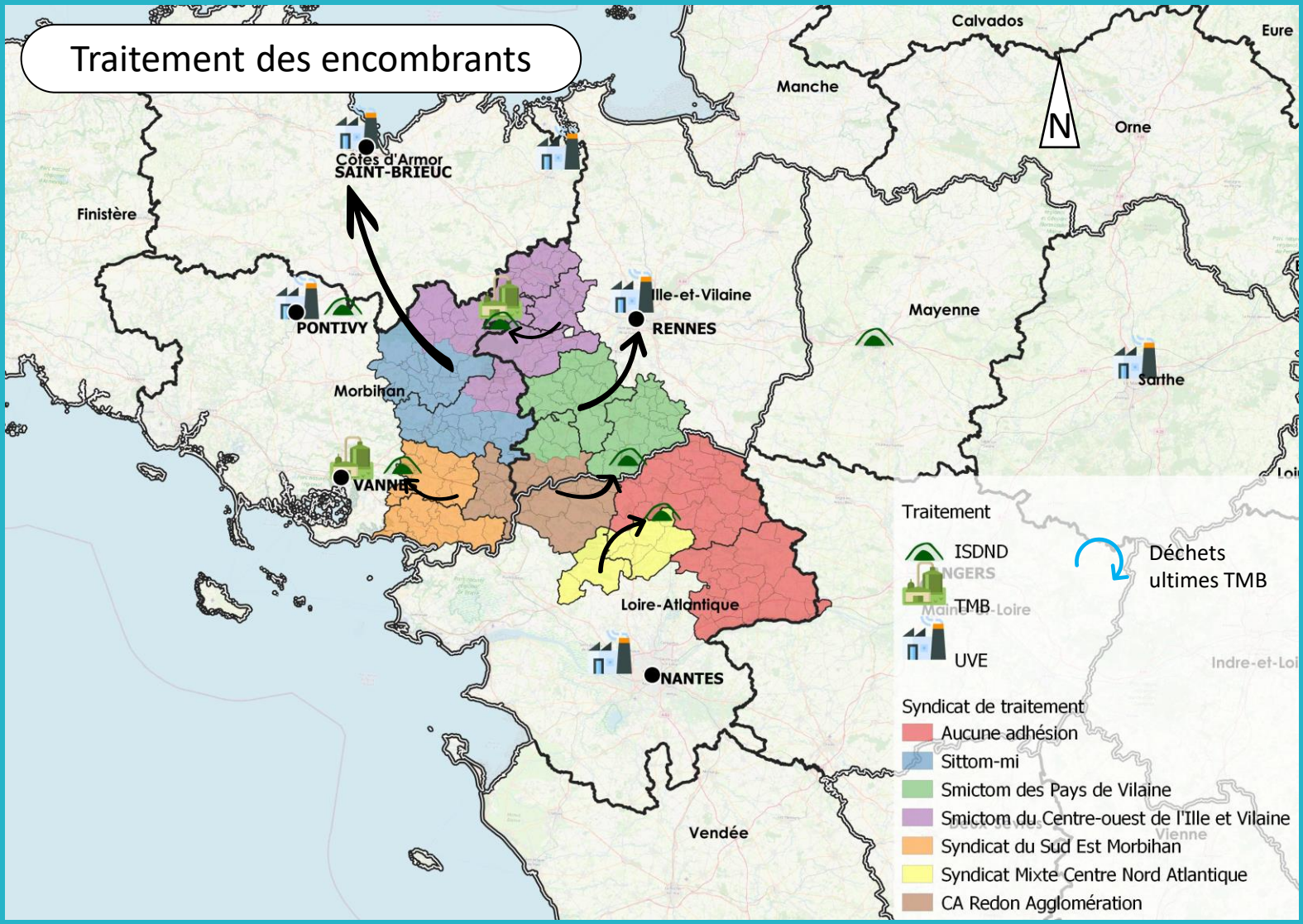
Travaux sur l'UVE de Rennes

Devenir de l'ISDND de Treffieux

Capacité de traitement régionale non-suffisante si les scénarios de baisse des déchets ne se vérifient pas

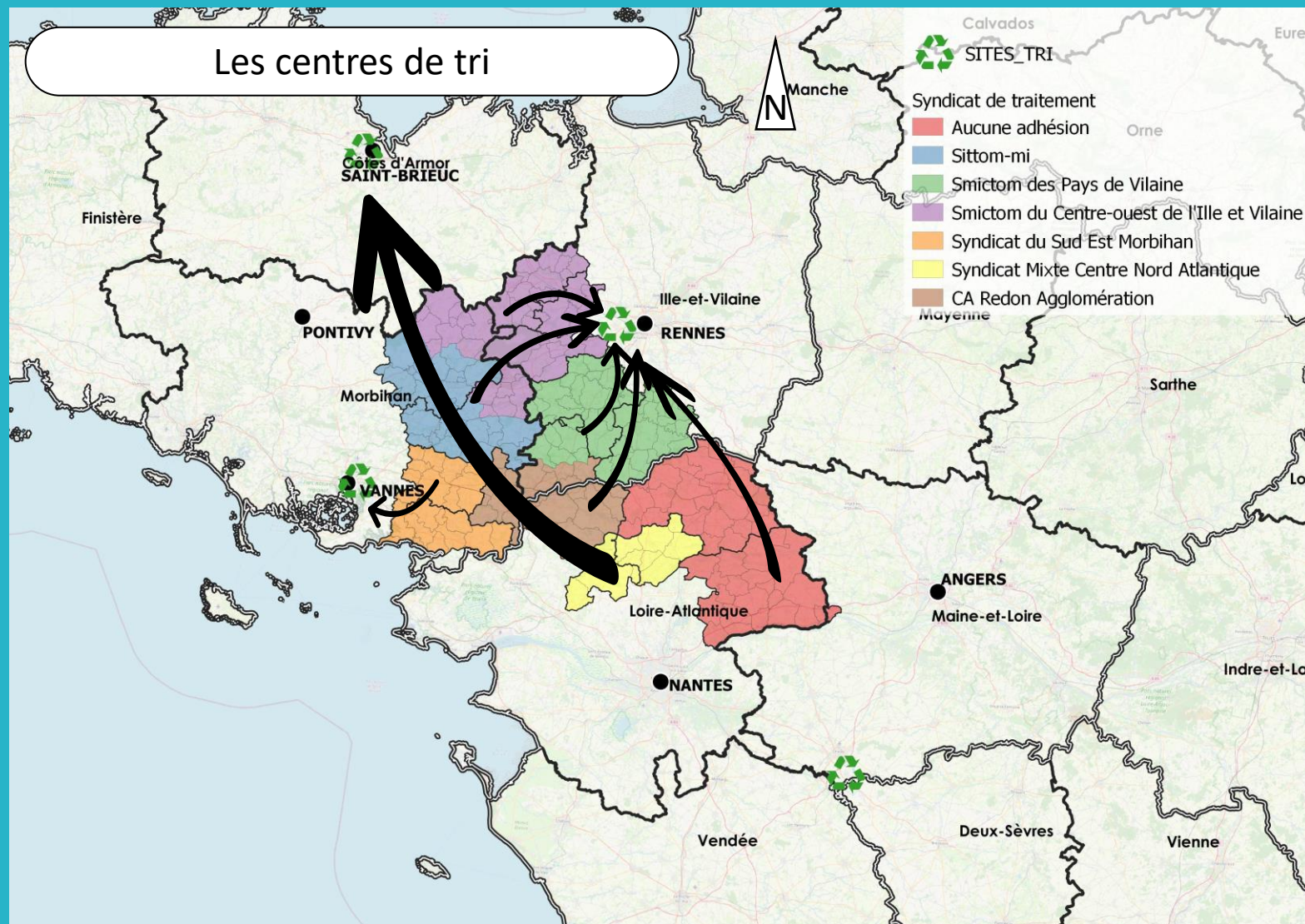


Les sites de traitement pour les membres de l'AILB



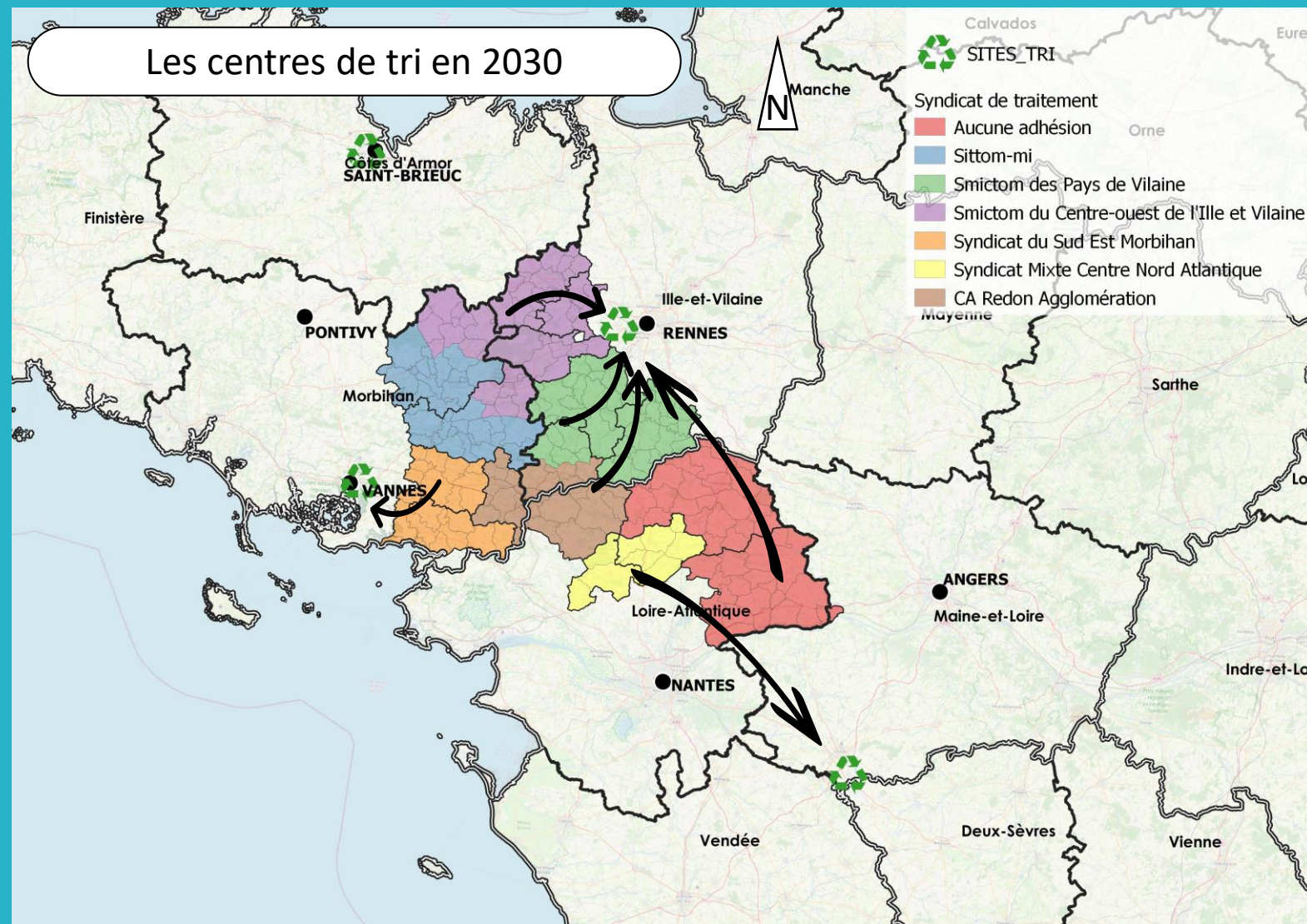
Les sites de tri des déchets

Aucun site n'est de maîtrise d'ouvrage publique



Les sites de tri des déchets

Aucun site n'est de maîtrise d'ouvrage publique



Quelles seraient les pistes de solutions à explorer/porter en commun et à présenter à la Région ?



Les sujet que nous avons identifiés

- Permettre une meilleure visibilité et une meilleure anticipation des solutions de traitement et de tri des déchets ménagers, notamment en :
 - Mettant en place une planification des fermetures et ouverture des sites et la redirection des flux
 - Favorisant la maîtrise par les EPCI des modalités de gestion et de coûts des sites de traitement et de tri
 - Se préservant des éventuels désaccords entre territoires
- Alerter sur les points de vigilance concernant les points de reprise de la REP PMCB
- Permettre une meilleure visibilité sur les moyens (groupes de travail, subvention, ...) actuels et à venir mis en œuvre par la Région pour favoriser la prévention des déchets, notamment ceux des déchèteries
- Création d'un outil commun pour les membres de l'AILB



Qu'en pensez-vous ?



Les sujet que nous avons identifiés

- Permettre une meilleure visibilité et une meilleure anticipation des solutions de traitement et de tri des déchets ménagers, notamment en :
 1. Mettant en place une planification des fermetures et ouverture des sites et la redirection des flux
 2. Favorisant la maîtrise par les EPCI des modalités de gestion et de coûts des sites de traitement et de tri
 3. Se préservant des éventuels désaccords entre territoires



Quelles sont les difficultés actuellement rencontrées par les collectivités ?

Quelles sont précisément les réponses attendues ?



Les sujet que nous avons identifiés

- Alerter sur les points de vigilance concernant les points de reprise de la REP PMCB



Quels sont ces points de vigilance ?



Les sujet que nous avons identifiés

- Permettre une meilleure visibilité sur les moyens (groupes de travail, subvention, ...) actuels et à venir mis en œuvre par la Région pour favoriser la prévention des déchets, notamment ceux des déchèteries



Quelles sont les difficultés/besoins
des collectivités ?

Quelles réponses attendues ?



La lettre sera-t-elle envoyée à :

- la Région Bretagne ?
- la Région Pays de la Loire ?
- avec copie aux préfectures, à l'ADEME ?
- avec copie à tous les EPCI à compétence Déchets ?



Les sujet que nous avons identifiés

- Création d'un outil commun pour les membres de l'AILB



**Quel outil commun ?
A quels besoins répond cet
outil ?**



Merci !

