

brocéliande
communauté

Plélan-le-Grand 4 030 habitants

sur la route nationale
entre Rennes et Lorient

Pôle d'équilibre principal du SCOT
du Pays de Brocéliande

2016 : Nouvelle équipe municipale

Risque fort d'évasion de certains commerçants en zone d'activité
+ Enjeu du devenir d'espaces communaux à requalifier, suite à la
construction d'une maison de l'enfance et des services + besoins
de petits logements

2017 : Lauréat de « Dynamisme des centralités en Bretagne » -
phase études

2019 : Lauréat de « Dynamisme des centralités en Bretagne » -
phase travaux

2021 : labellisation petite Ville de demain

// Marché Dominical
// Médiathèque, Cinéma
// Vélodrome découvert,
// Piscine
// Village étape



f Plélan Le Grand

Plélan le Grand
Porte de Brocéliande

BRUDED

FÉDÉRATION FRANÇAISE
DES VILLAGES ÉTAPES
VILLAGES ÉTAPES
FAITES UNE PAUSE D'INTÉRÊT GÉNÉRAL

Petites villes
de demain

Les équipements



Les équipements



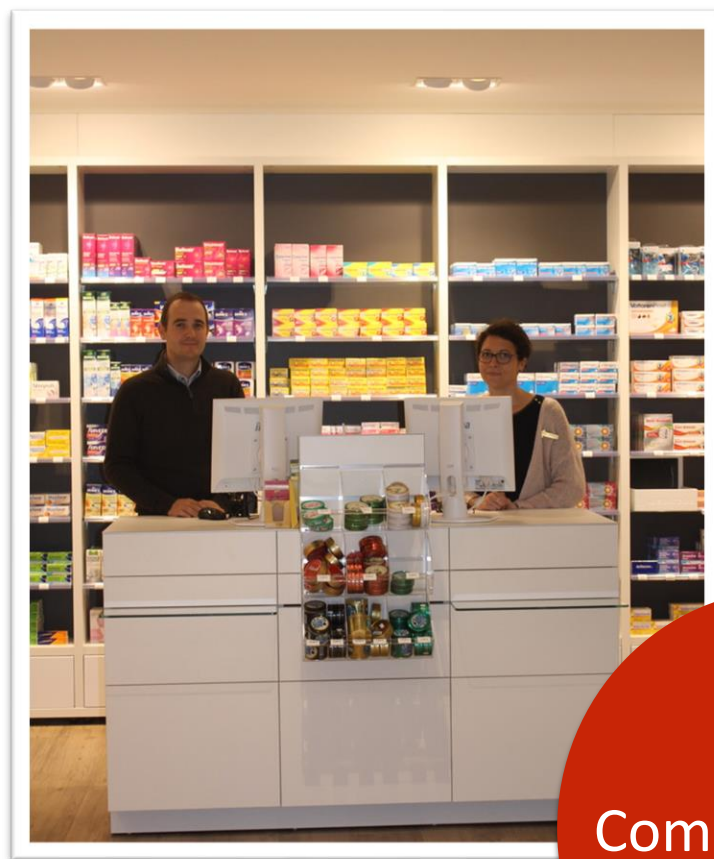
{ Les jardins



Le patrimoine



Territoire de vie



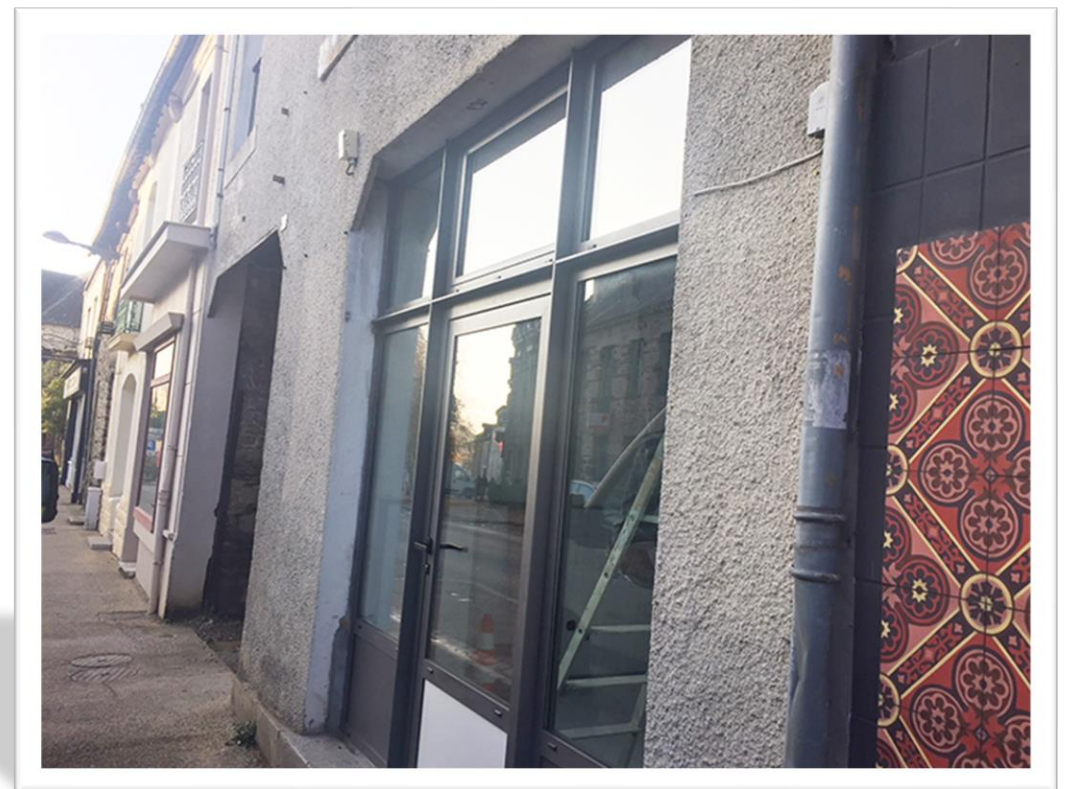
Commerçants
de centre ville



{ Territoire de vie



2
cellules
commerciales
communales



Territoire de vie



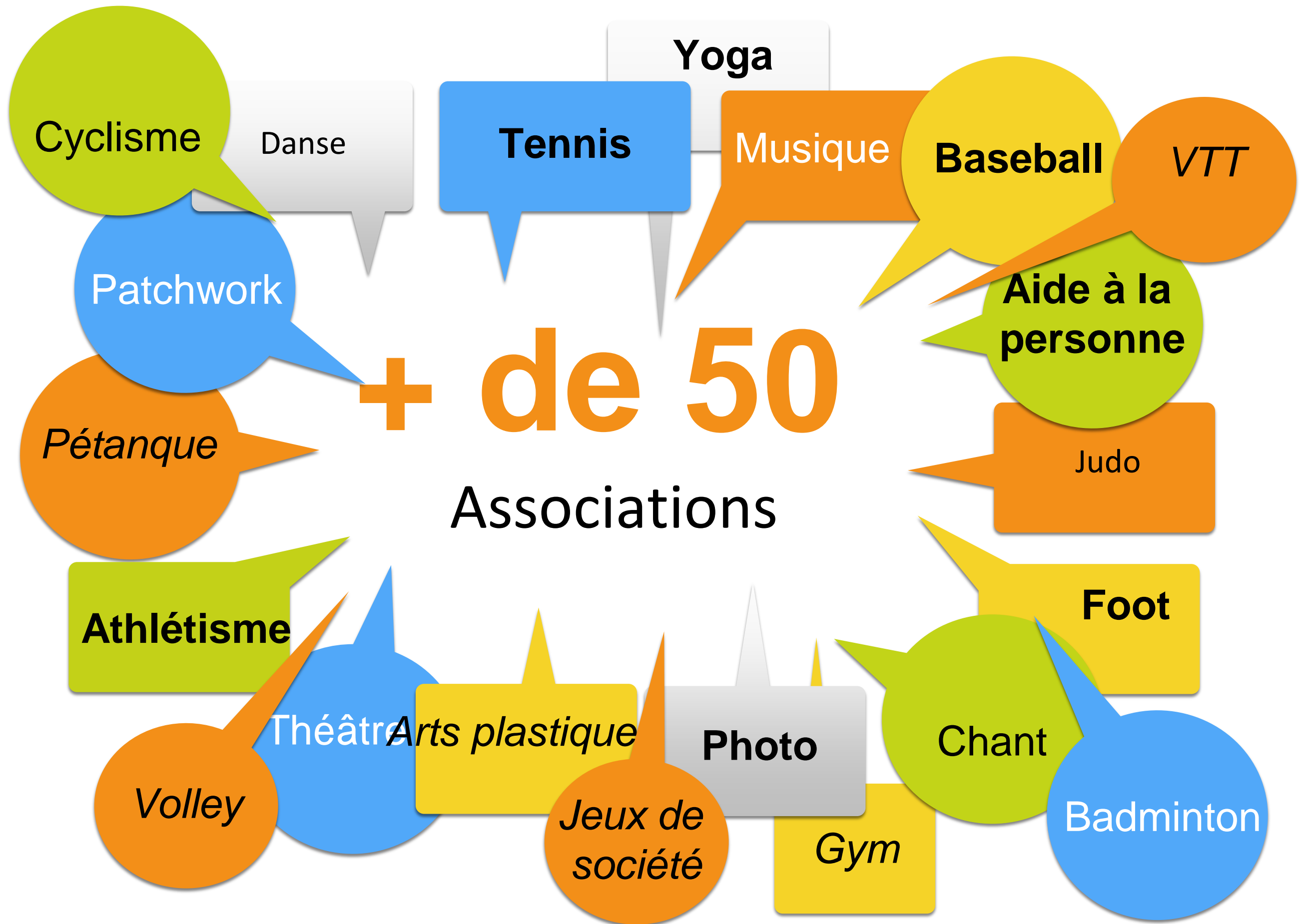
Le marché dominical:
90 commerçants titulaires
Jusqu'à 60 volants





Territoire de vie

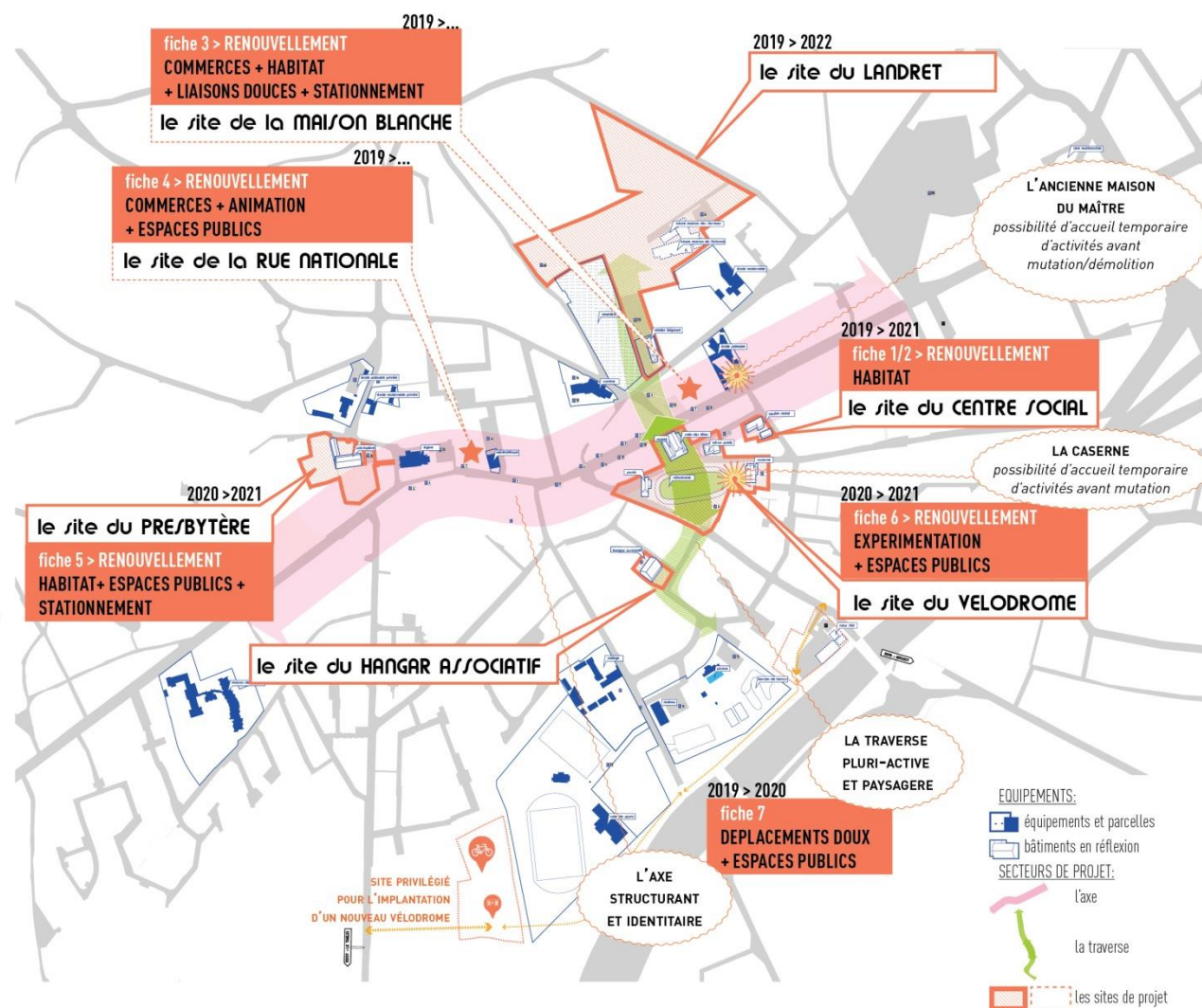




Etude Dynamisme centre-bourg

A la croisée de ces enjeux globaux et des évolutions d'équipements du centre-bourg, un programme d'actions plurielles a été développé. Il articule :

- 4 sites en propriété communale dans le centre bourg liés à l'évolution des équipements communaux, complémentaires en terme de programmation et de temporalités de mise en oeuvre
- 2 sites en propriété privée le long de l'axe structurant pouvant, par leur renouvellement, participer au développement de la dynamique commerciale:
- une traverse pluri-active allant du Nord (le Landret) au Sud (la zone de loisirs), le secteur du vélodrome devenant pivot avec l'axe structurant. Elle articule la majorité des sites de projet et des actions sur les mobilités dans le centre bourg (circulations et stationnements tous modes confondus).
- des actions d'animation et d'expérimentation dans l'épaisseur de l'axe pour impulser de nouveaux usages et nouvelles dynamiques commerciales
- des équipements relais dans le transfert progressif des activités : la caserne, l'ancienne Maison du Maître à court terme. Puis à moyen terme, les locaux rendus disponibles par l'ouverture



une étude conduite avec des financements spécifiques

- Ville de Plélan-le-Grand lauréate de l'AAP régional « Dynamisme des villes en Bretagne », cycle études en 2017
- Obtention d'un financement du Département : contrat d'objectifs
- Avec le soutien de la Communauté de Communes de Brocéliande

les objectifs généraux de l'étude

- préserver les surfaces agricoles grâce au **renouvellement urbain**
- créer de **nouveaux logements** qualitatifs, et intégrer des logements sociaux dans les opérations
- conforter et développer **les commerces et services**
- adapter et créer des équipements pour **accompagner la vie sociale et associative**
- développer **les cheminements piétons, vélos** et la coexistence avec



Les engagements de Plélan-le-Grand pour la transition énergétique: atténuation et adaptation au changement climatique

- Utiliser des **énergies renouvelables**: chaufferie bois déchiqueté avec réseau de chaleur, chaufferie bois granulé; 2^{ème} réseau de chaleur en cours de travaux
- Mettre en œuvre des **matériaux à faible énergie grise** dans les constructions ou rénovations de bâtiments communaux
- Favoriser la **production locale et les circuits courts** en rénovant une cellule commerciale, louée à un magasin de producteurs locaux, respect de la **loi Egalim** au restaurant scolaire
- Agir en faveur de la **biodiversité** en déployant la **gestion différenciée des espaces verts**, intégrant l'**écopâturage** et un **plan de gestion des haies bocagères** de centre ville
- Impliquer les habitants dans la vie municipale en mettant en œuvre un budget participatif: installation d'abris à chauve-souris...

