

## Transition énergétique et énergies renouvelables

Séminaire 3 **Gouvernance et retombées économiques**

13 avril 2023

### Édito

Le chef de l'Etat annonçait à Belfort, le 10 février 2022 que « Le monde de demain sera plus électrique [...]. Nous devons être en mesure de produire jusqu'à 60 % d'électricité en plus qu'aujourd'hui [...] quand bien même nous allons réduire notre consommation. ».

Dans le même temps, dans l'article du Monde\* daté du 6 avril, Luc Bronner fait la lumière sur le rapport de la commission d'enquête parlementaire sur les raisons de la perte de souveraineté et d'indépendance énergétique de la France .

En bref, on nous annonce une consommation électrique nationale exponentielle dans les années à venir alors que la question de la production de cette énergie est plus que jamais nébuleuse...

Si nous revenons à une vision plus « micro », nos territoires ont toute leur place dans « l'effort national » qui se profile. Nous, élus locaux, bénéficions de nombreuses opportunités pour participer à la production massive d'énergie... qui plus est renouvelable !

**Rita Schladt**

Référente Transition énergétique

\*Le rapport accablant sur les choix énergétiques de la France, et sa perte de souveraineté : « Une divagation politique qui nous a éloignés de la transition écologique »

## 2 projets EnR dans lesquels Questembert Communauté a investi

- ① SAS du Rocher Breton : Questembert Communauté a pris des participations à hauteur de 45% dans le parc éolien de Larré. Cette prise de participation en phase de développement du projet a permis à la collectivité de collaborer aux décisions concernant la définition des caractéristiques du projet. Aujourd'hui, le parc de 4 éoliennes est en service et génère des retombées économiques pour la collectivité.
- ② En 2021, la société locale d'investissement créée conjointement par Questembert Communauté et 56 Energies (SEM du syndicat d'énergie du Morbihan) a installé une toiture solaire sur un bâtiment communal. L'électricité ainsi produite est valorisée en autoconsommation, pour l'école ainsi que la piscine intercommunale, participant ainsi à l'autonomie énergétique de cet équipement très consommateur.

## Actualités sur la loi d'accélération EnR

### Zones d'accélération



### Simplification des procédures



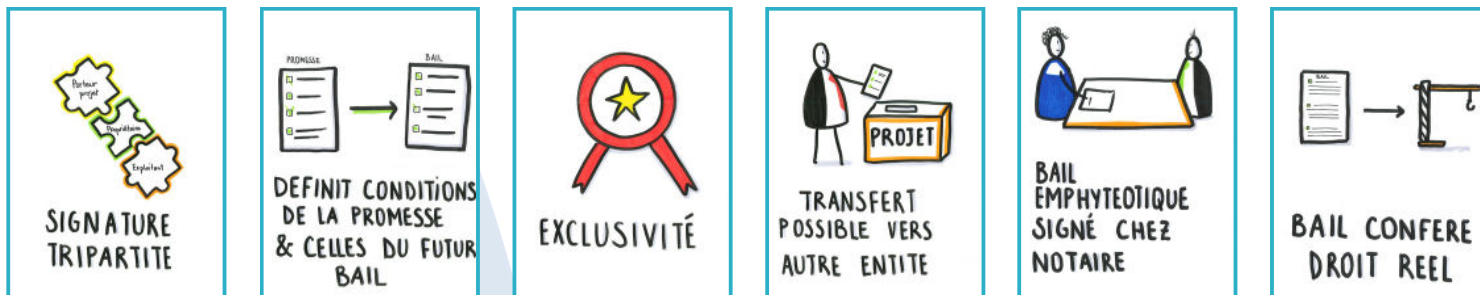
### Accélération des projets solaires



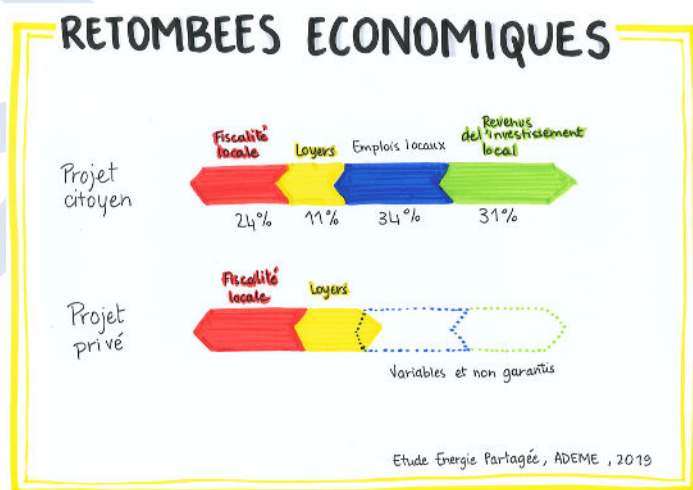
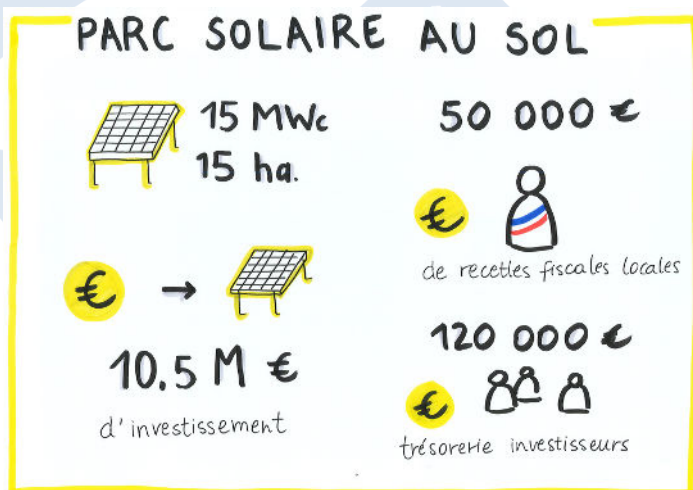
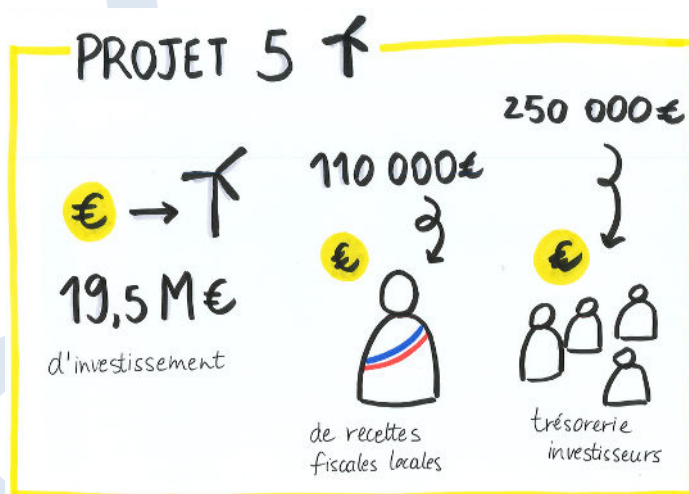
### Partage de la valeur



## Zoom sur la maîtrise foncière - Principes de la promesse de bail



## Retombées économique d'un projet EnR



## Contacts

### AILB

contact@alliance-intermetropolitaine.fr  
06 66 99 80 04

### ÉO - énergies ouvertes

contact@eo-coop.fr  
06 52 10 88 53

Retrouvez les documents et ressources sur :

<https://www.alliance-intermetropolitaine.fr/transition-energetique/>

Prochain rendez-vous  
à Joué-Sur-Erdre

