



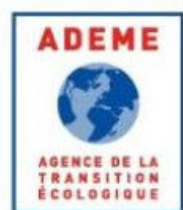
Témoignage

Schéma Directeur des Energies Renouvelables

Communauté de communes Arc Sud Bretagne



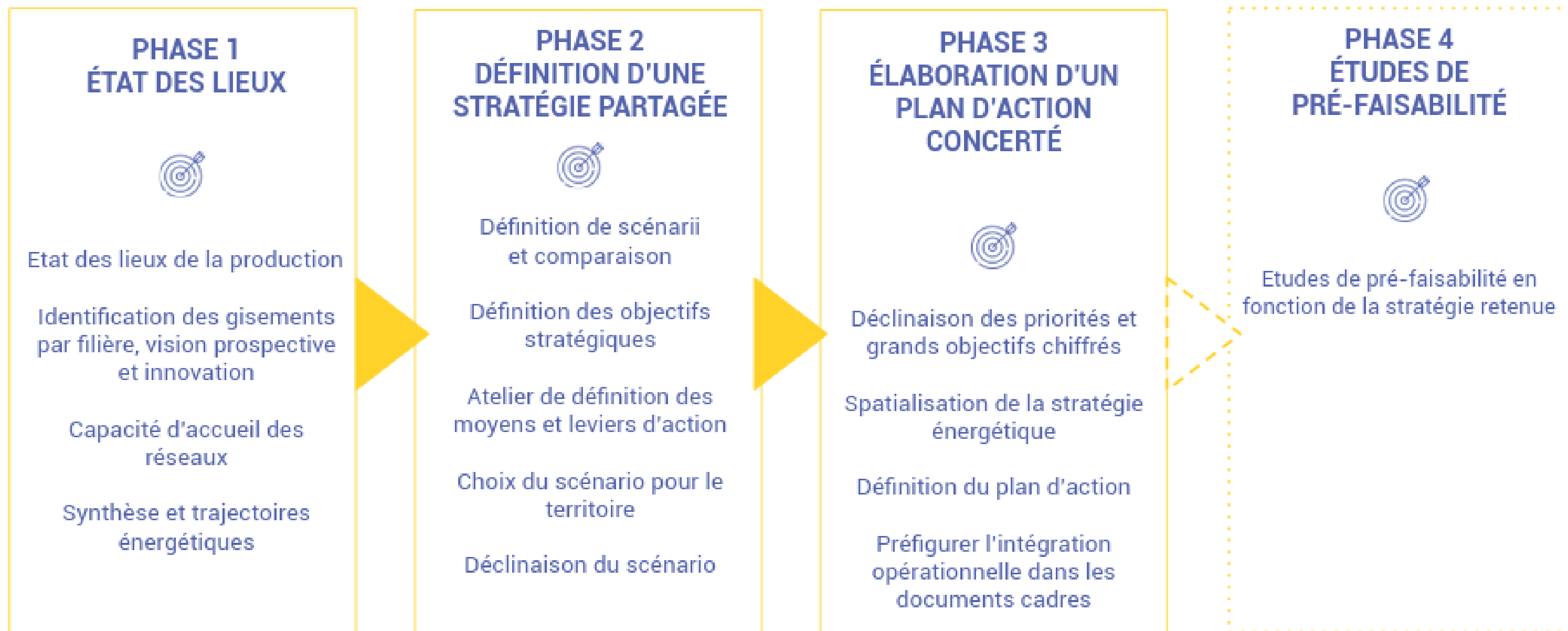
Financé par



AILB

Séminaire 1 Transition énergétique
et énergies renouvelables

UN ACCOMPAGNEMENT EN DIFFÉRENTES ÉTAPES

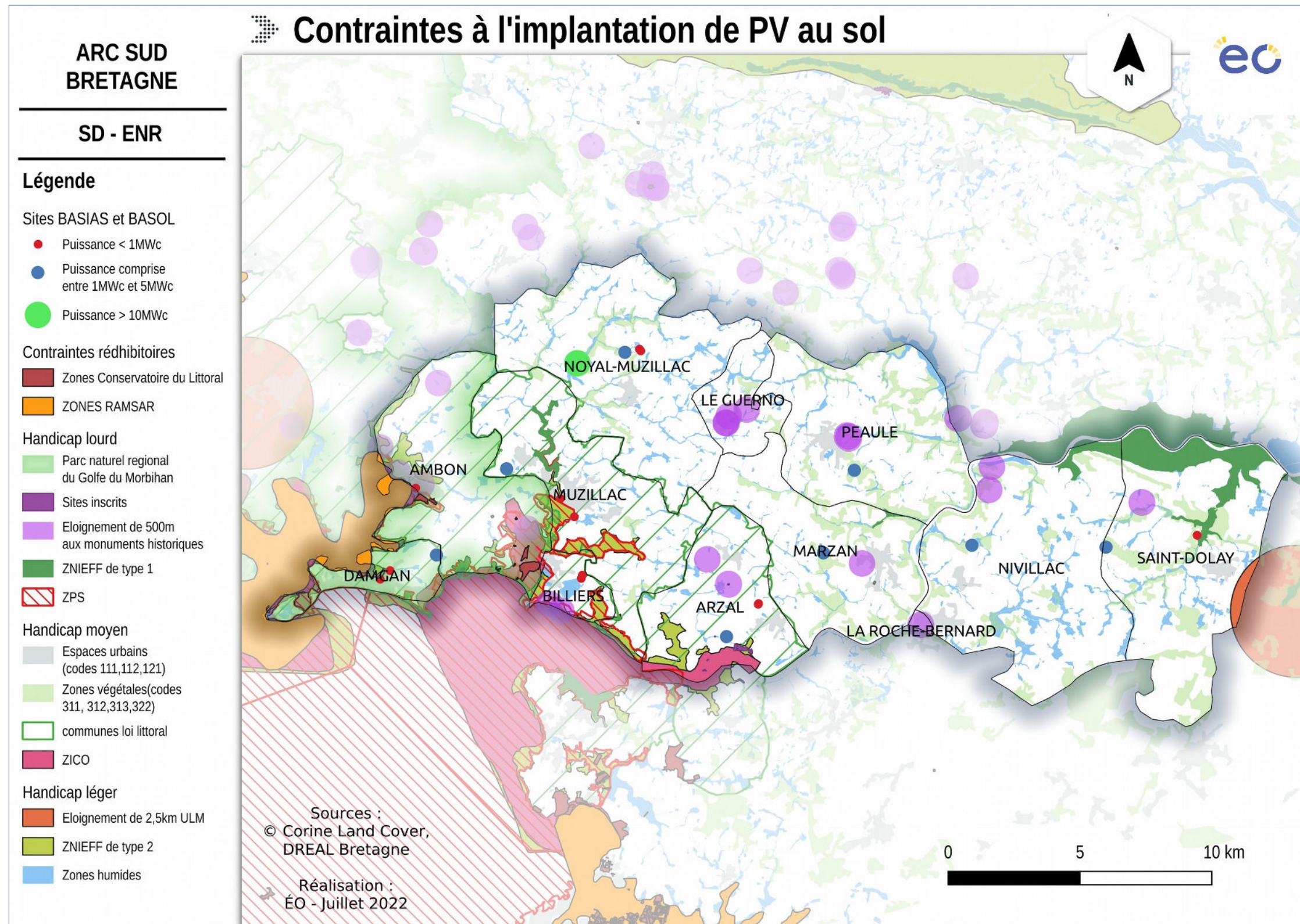


8 mois - 1 an



50 000 €

DES APPORTS TECHNIQUES - ÉTUDE DE POTENTIEL



- Mieux connaître le gisement de son territoire
- Identifier les possibilités de développement des EnR sur le territoire pour se fixer des objectifs de production

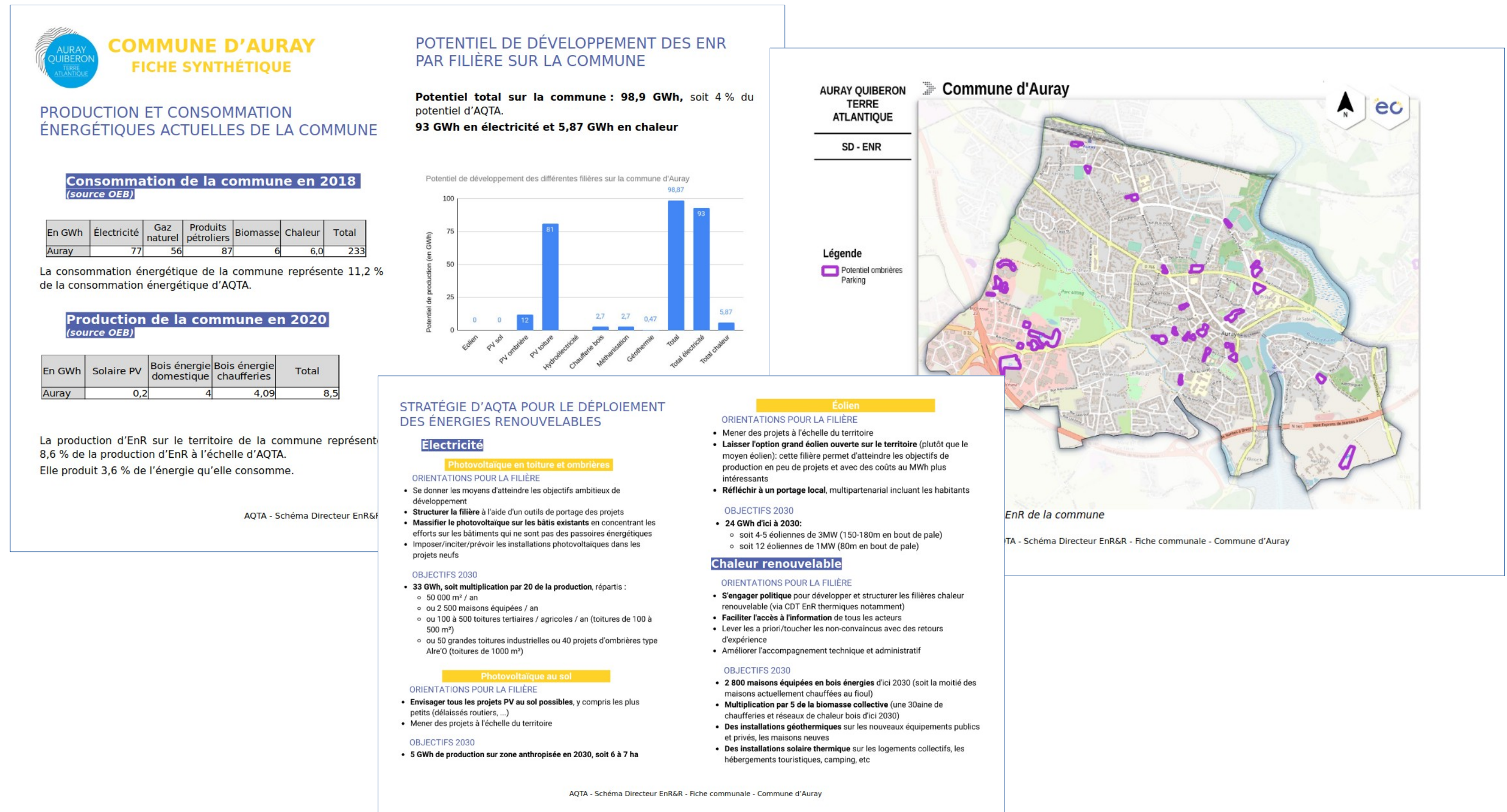
APPORTS TECHNIQUES ET STRATÉGIE POLITIQUE

OBJECTIFS DE PRODUCTION À 2030

ÉLECTRICITÉ	Production 2020 (en GWh)	Potentiel de production supplémentaire (en GWh)	Objectif de production supplémentaire à 2030 (en GWh)	Objectif de production à 2030 (en GWh)	Couverture de la consommation prévisionnelle 2030
Photovoltaïque toitures	4,8	84,5	+ 24	29	
Photovoltaïque en ombrières	0	17,2	+ 10	10	
Photovoltaïque au sol	0	41	+ 30	30	
Éolien	42	250	+ 78	120	
TOTAL ÉLECTRICITÉ	46,8	393	+ 132	179	99%
CHALEUR					
Méthanisation	4,4	31	+ 15	19	
Solaire thermique	0,3	31,5	+ 2	2	
Bois énergie	41	38	+ 9	50	
Géothermie	0,1	34	+ 1	1	
TOTAL CHALEUR	45,8	135	+ 27	73	61%
TOTAL TOUTES ENR&R	92,6	527	+ 159	252	84%

Croiser les **éléments techniques et politiques** pour aboutir à une stratégie et une feuille de route partagée

UNE ARTICULATION ENTRE LES ÉCHELLES TERRITORIALES



- Articulation des différentes échelles géographiques et de différentes logiques (communes et EPCI)

APPORTS DE LA DÉMARCHE DU SDENR

- **Co-animation** avec l' élu référent et la chargée de mission sur le territoire
- **Mieux connaître** le gisement de son territoire
- **Mobiliser** les élus et services sur les questions de production énergétique sur le territoire
- Croiser les **éléments techniques et politiques** pour aboutir à une stratégie et une feuille de route partagée
- Une animation du territoire qui repose sur l'**expérience** d'accompagnement sur d'autres territoires et **adaptable** aux spécificités du territoire
- Interroge et positionne sur le **rôle des collectivités** territoriales dans la transition énergétique et son **implication** dans les projets d'énergies renouvelables
- Concrétiser, affecter et **opérationnaliser** les objectifs de production EnR fixés dans le **PCAET**