

On aménage le monde comme on envisage la vie



Par Valérie JOUSSEAUME

Quel est notre imaginaire collectif aujourd'hui ?



1- La vie moderne ? (Les Trente Glorieuses)

Réponse : des équipements / La ville



2- Une vie « comme en vacances » ? (Années 1990-2010)

Réponse : une qualité paysagère / Les régions touristiques

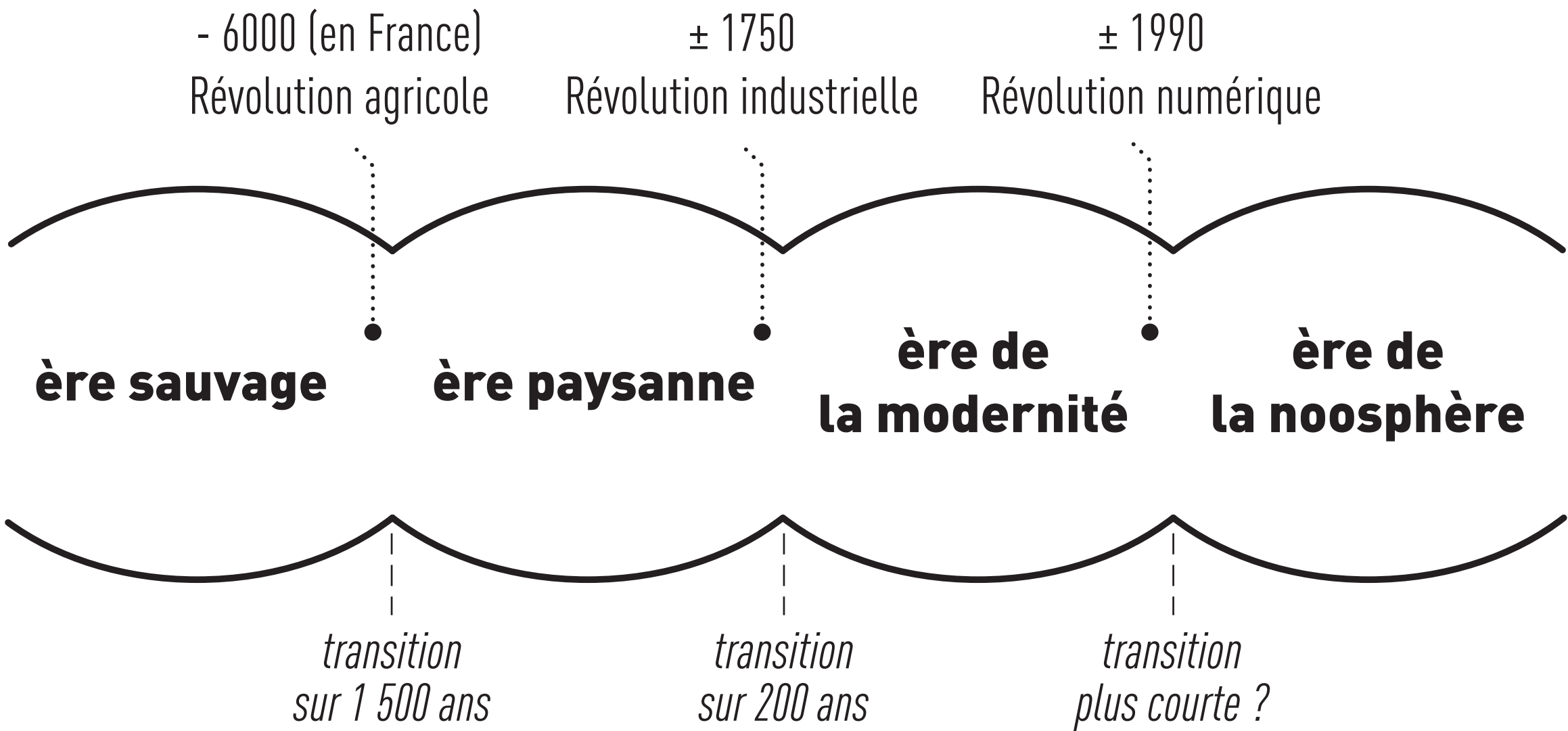


3- Un autre monde ? (Actuellement)

Réponse : C'est un impensé de la politique et de l'aménagement

Comment envisageons-nous le monde ?





ère paysanne

ère de
la modernité

ère de
la noosphère

Figure mythologique

Sisyphé

Symbole

Labeur

Relation à la nature

Lutte

Ethos

Localité
Communauté
Réciprocité

*Principe
d'aménagement*

Cultiver
les terres
agricoles

Durabilité

Lieux symboles

Terres agricoles
Centres historiques
Rivières

*Champ de
l'imaginaire*

Le monde est
un potager

« C'est fertile »

« C'est durable »

Le monde est **un potager**

L'humain est une créature (Matière)
vivifiée par l'Esprit

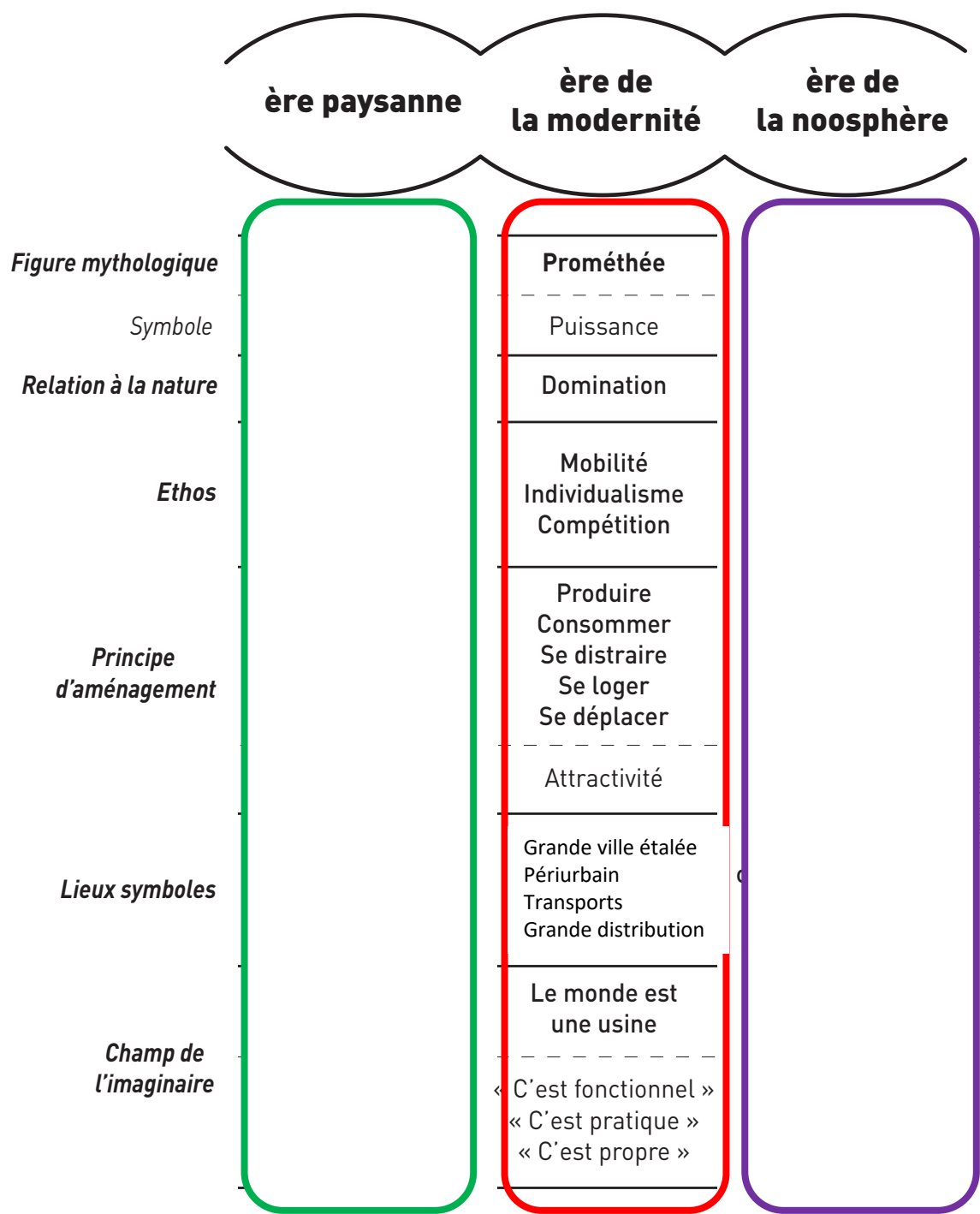
« L'Homme qui croit en Dieu »

Le monde est **une usine**

L'humain est une machine biologique

L'Esprit n'existe pas, seule la matière existe

« L'Homme qui croit en l'Homme »



ère paysanne

**ère de
la modernité**

**ère de
la noosphère**

Figure mythologique

Symbole

Relation à la nature

Ethos

**Principe
d'aménagement**

Lieux symboles

**Champ de
l'imaginaire**

?

?

?

**Ère de la Noosphère
(Le monde d'après)**



*Récit hypermoderne
centralisé et
oligarchique*

**c'est hygiénique
c'est fluide
c'est rentable
c'est sous contrôle**

● le présent

**Ère de la Modernité
(Le monde d'avant)**

Le monde est **un ordinateur**

L'humain est un robot
connecté aux objets, via internet

« L'Homme qui ne croit plus en rien »

**Ère de la Noosphère
(Le monde d'après)**



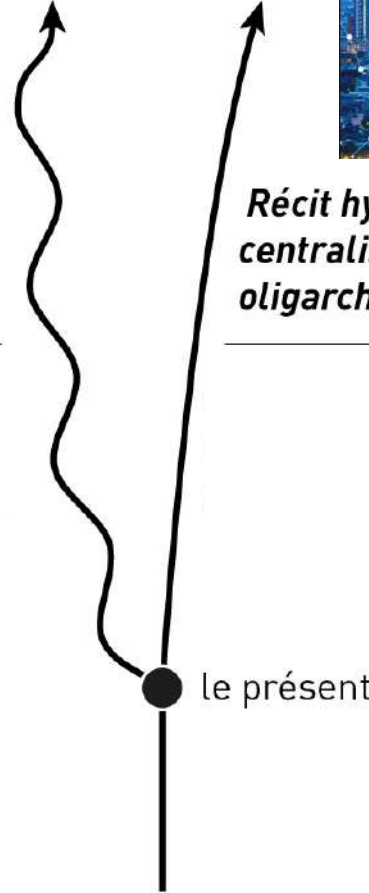
*Récit de la transition
décentralisé et
subalterne*



*Récit hypermoderne
centralisé et
oligarchique*

c'est hygiénique
c'est fluide
c'est rentable
c'est sous contrôle

c'est sain
c'est authentique
c'est beau



**Ère de la Modernité
(Le monde d'avant)**

Le monde est **un ordinateur**

L'humain est un robot biologique
connecté aux objets, via internet

Seule la matière existe

« L'Homme qui ne croit plus en rien »

Le monde est **un jardin**

L'humain est un être-antenne,
naturellement connecté aux autres et à la nature
(physiquement, émotionnellement, ...)

La matière n'existe pas, seule l'énergie existe

« L'Homme conscient »

Le récit hypermoderne

L'épicentre de la culture moderne

Le mental rationaliste

des hommes

des classes bourgeoises

des grandes villes

de l'Occident

Le récit de la transition

Ses marges / ses refoulements
(donc les mouvements actuels)

L'imaginaire (le rêve, le jeu, la fête)

Les sentiments, les émotions, les spiritualités

Le féminin

(Mouvements féministes, LGBTQ, nouvelles masculinités)

Les classes populaires

(Emeutes urbaines, Gilets Jaunes, altermondialisme, ...)

Les campagnes, la nature sauvage

(Mouvements néo-paysans, écologistes, ...)

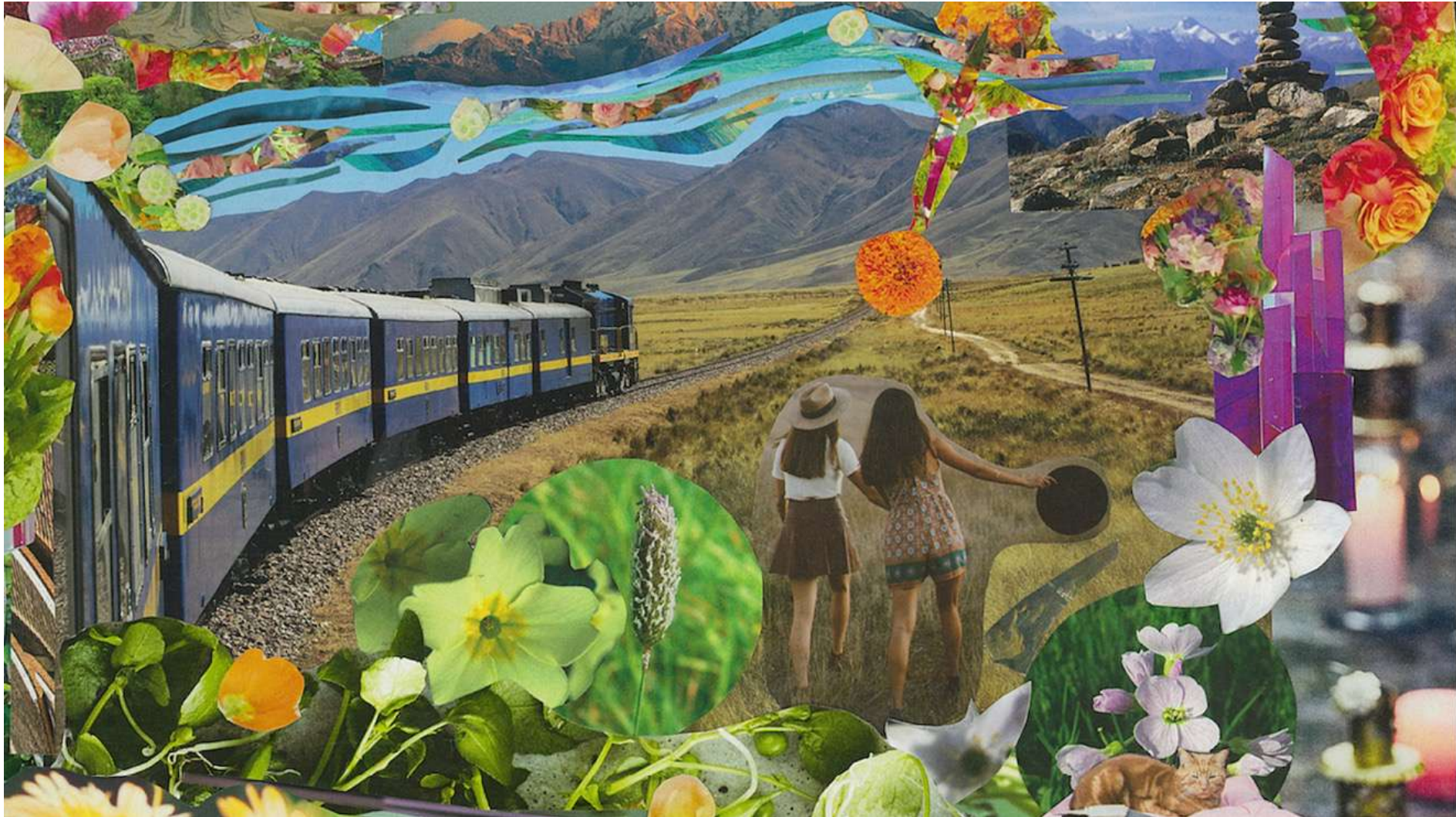
Les cultures non-occidentales

(Mouvements autochtones, ...)

Repenser l'aménagement



Faire simple et espérer des effets papillons



« C'est beau ! »

Donner du sens
(direction et signification)

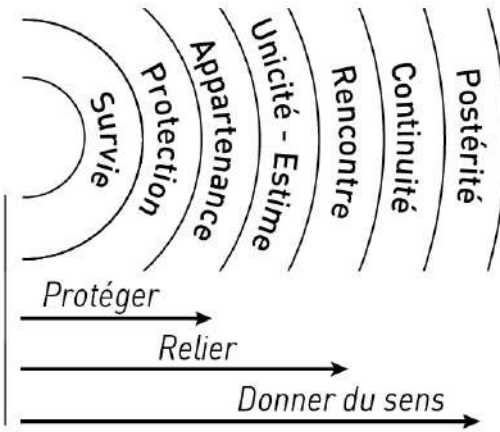
« C'est authentique ! »
Relier les cœurs

« C'est sain ! »
Protéger les corps
et les cerveaux

| | |
|---|------------------------------|
| Besoin de postérité parenté, immortalité, éternité | <i>repousser la mort</i> |
| Besoin de continuité garder son partenaire, son statut, etc. | <i>repousser la perte</i> |
| Besoin de rencontre des amis, un partenaire | <i>repousser l'isolement</i> |
| Besoin d'estime être reconnu comme un être unique | <i>repousser le jugement</i> |
| Besoin d'appartenance être aimé et accepté tel qu'on est | <i>repousser l'abandon</i> |
| Besoin de protection sécurité physique, psychologique, sociale | <i>repousser la violence</i> |
| Besoins physiologiques respirer, boire, manger, faire ses besoins, dormir, se réchauffer | <i>repousser la maladie</i> |

V. Jousseume, S. Charrier, IGARUN, 2022

d'après D. Kenrick, V. Griskevicius, S. Neuberg et M. Schaller, 2010, *Renovating the Pyramid of Needs: contemporary Extensions Built Upon Ancient Foundations, Perspective on Psychological Science*, n°(5)3, pp. 292-314



à inventer

Quelle communauté ?
Quel revenu ?
Quelle échelle sociale ?
Quel dessein collectif ?

Noosphère
« le droit au village »

Précarité
Mondialisation
Nihilisme

Hyper-modernité
contemporaine

Famille - salariat
Ville
République

Modernité classique
« le droit à la ville »

Ferme
Village
Religion

Ère paysanne

Protéger – relier – donner du sens
3 objectifs pour repenser l'aménagement au futur



Permettre aux corps de se protéger



Permettre aux cerveaux d'atterrir



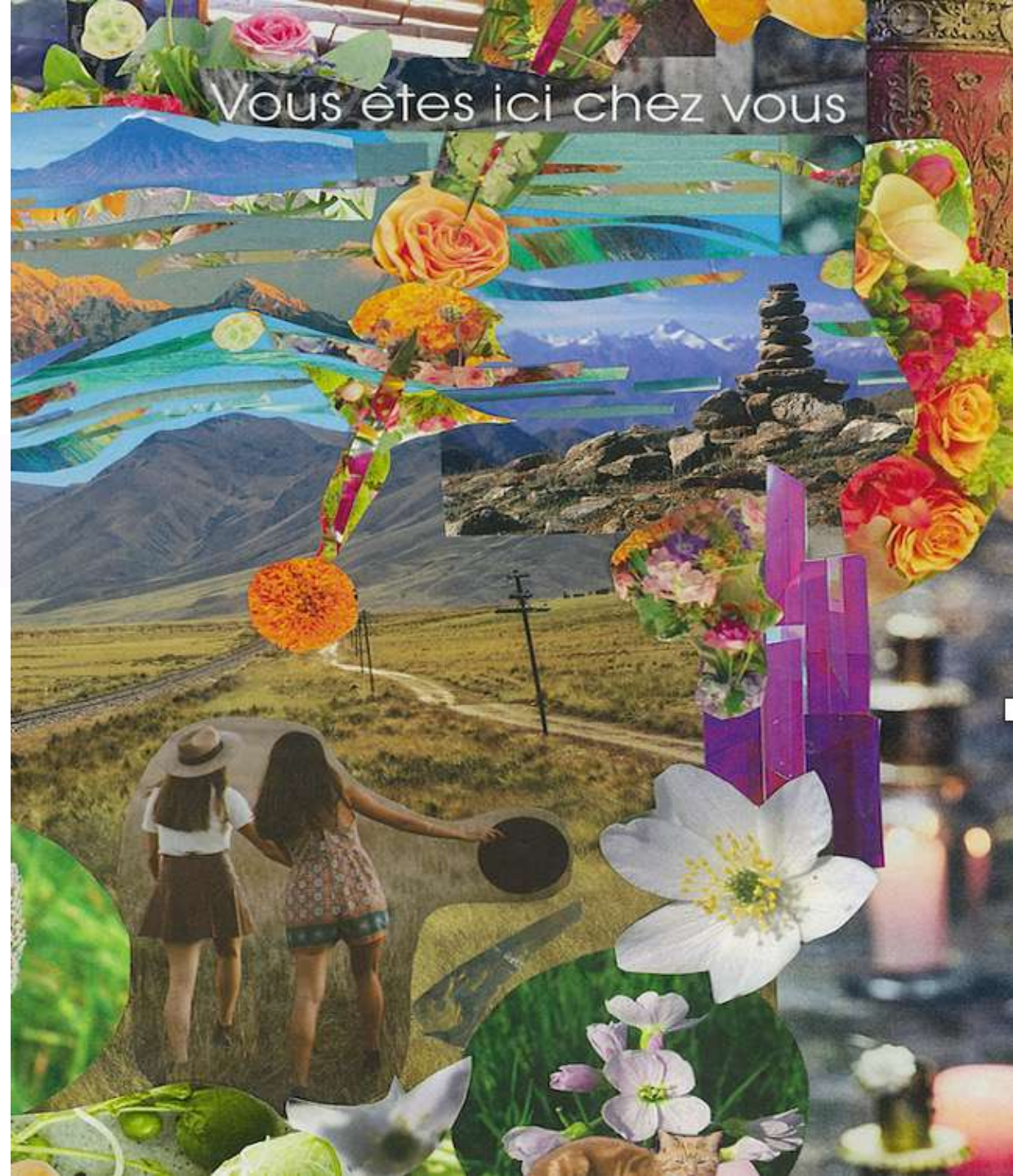
Permettre aux cœurs de se relier



Permettre aux esprits de s'élever



Conclusion



ère paysanne

ère de la modernité

ère de la noosphère

Figure mythologique

Symbole

Relation à la nature

Ethos

Principe d'aménagement

Lieux symboles

Champ de l'imaginaire

Orphée

Résonance

Collaboration

**Ancrage
Communauté
d'individus
Collaboration**

Habiter

Se relier aux autres
et au monde

Vitalité

**Retour vers les
centres historiques ?
Retour à
la campagne ?**

**Le monde est
un jardin**

« C'est beau »
« C'est sain »
« C'est authentique »

**Je vous remercie
de votre attention**

VALÉRIE JOUSSEAUME

Plouc Pride
Un nouveau récit
pour les campagnes

